

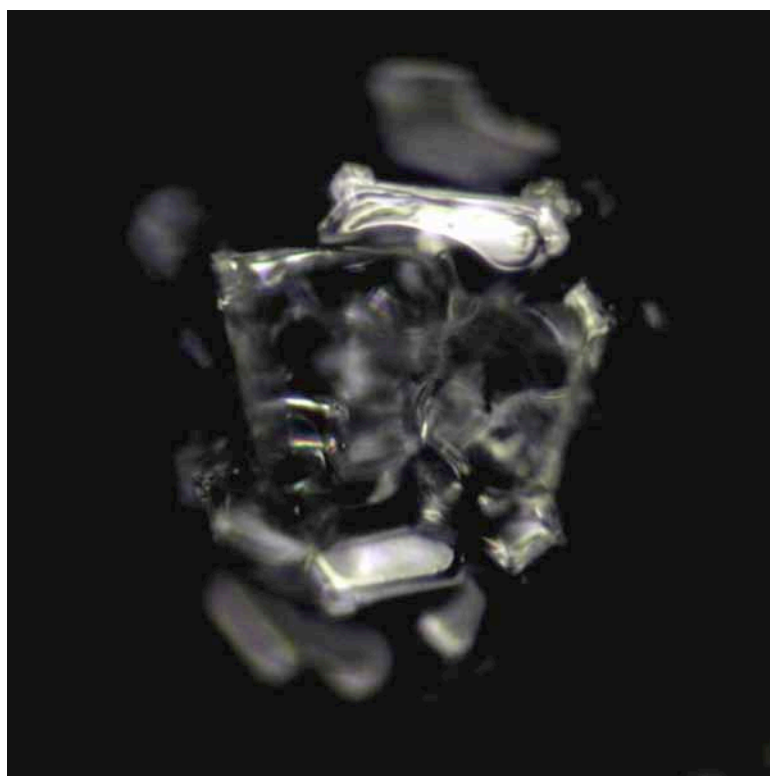
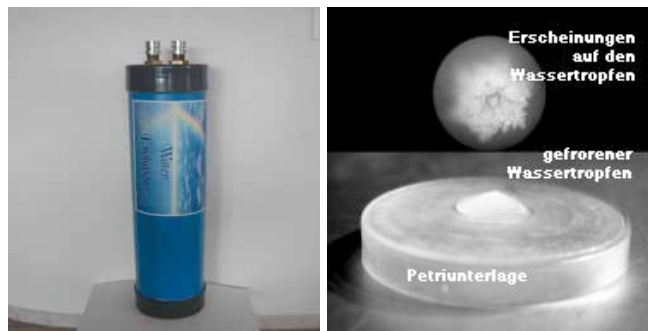
Auftraggeber: Aqua Ligo

Energie des

Water Evolution Gerätes

fotografiert
auf
gefrorenen
Tropfen

Wasserkristalle fotografiert
in Anlehnung an das von M. Emoto
entwickelte Verfahren



VORHER

Tropfen des Trinkwassers von Heimberg-Thun wurden eingefroren und unter dem Mikroskop fotografiert.

Auf den gefrorenen Tropfen bilden sich keine sechseckigen Formen und keine leuchtende Sterne.

NACHHER

Nach dem Durchlauf des gleichen Wassers durch das Water-Evolution-Gerät bilden sich kristalline, leuchtende Formen.

Der Vorher- Nachher - Vergleich zeigt eine signifikante Veränderung der Formen auf den gefrorenen Tropfen.

