

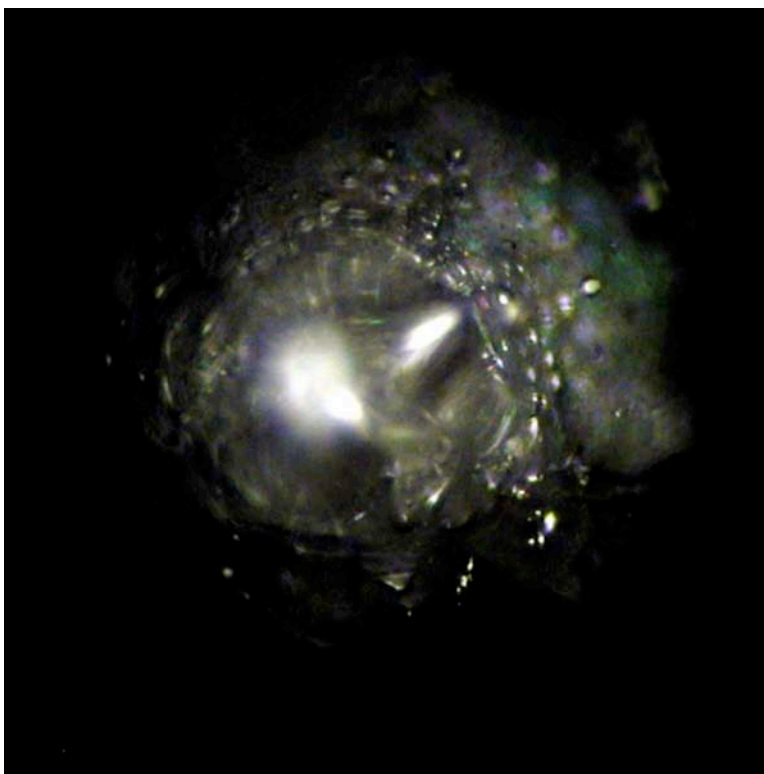
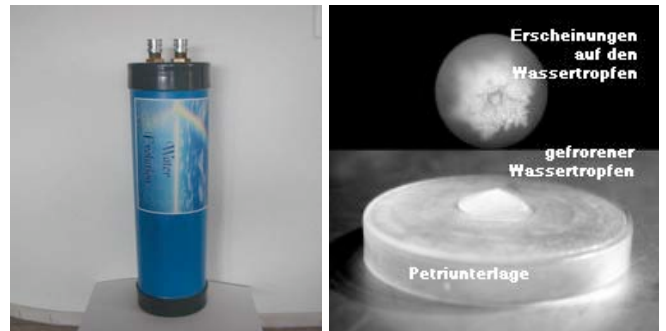
Auftraggeber: Aqua Ligo

Energie des

## Water Evolution Gerätes

fotografiert  
auf  
gefrorenen  
Tropfen

Wasserkristalle fotografiert  
in Anlehnung an das von M. Emoto  
entwickelte Verfahren



### VORHER

Tropfen von destilliertem Wasser ab Ionenaustauscher wurden eingefroren und unter dem Mikroskop fotografiert.

Anmerkung: das verwendete destillierte Wasser ist vor der Energetisierung selten in der Lage, auf gefrorenen Tropfen Kristalle oder sechseckige Formen zu erzeugen.

### NACHHER

Nach dem Durchlauf des destillierten Wassers durch das Water-Evolution-Gerät bilden sich kristalline, leuchtende Formen.

Der Vorher- Nachher- Vergleich zeigt eine signifikante Veränderung der Formen auf den gefrorenen Tropfen.

